

# 選課懶人包



五專部



日四技



日二技

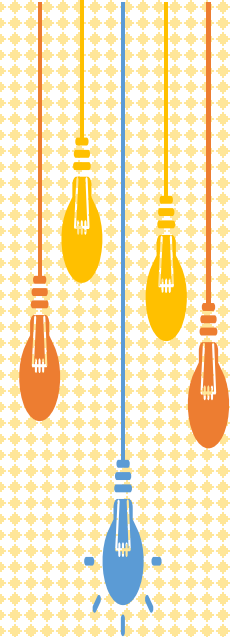


碩士班

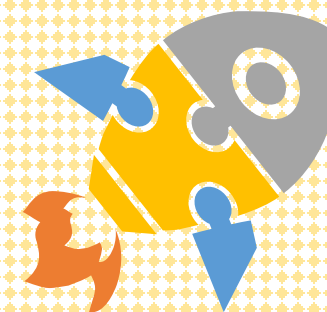


# 懶人包索引

1	學制	6	選課流程_3	11	我要選什麼課
2	懶人包索引	7	學分的種類	12	諮詢單位
3	選課日期	8	選課的種類	13	選課小叮嚀
4	選課流程_1	9	隨班重補修		
5	選課流程_2	10	選課上下限		



# 選課分 3 階段



第 1 階段

6月3日(三)

6月7日(日)



第 2 階段

6月12日(一)

6月21日(日)

6/12(五)-6/14(日)  
畢業班先選課



第 3 階段

9月14日(一)

9月25日(五)

9/21(一)-9/24(四)  
辦理人工加選

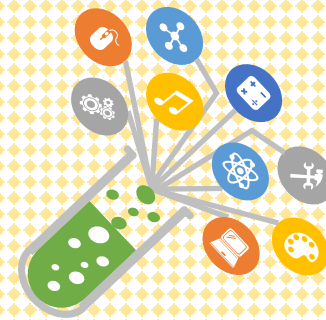


提前辦理-必修課程  
網路加選

6月29日(一)-7月1日(三)



# 選課流程



要先完成教學評量  
才能選課喔~

第 1 階段

第 2 階段

第 3 階段

有興趣就可以選  
可跨科選課

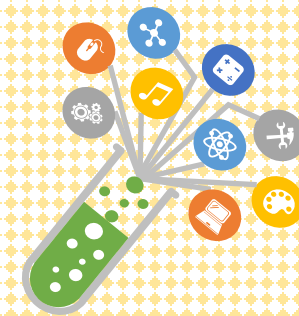
第1階段、第2階段暫不開放  
新生班課程選課

本階段**無**人數限制  
選課結束 依教室  
容納人數 進行抽籤

抽籤結果未抽中者  
第2階段再加選



# 選課流程



第1階段

第2階段

第3階段

可跨科選課

開放隨班附讀\_重補修

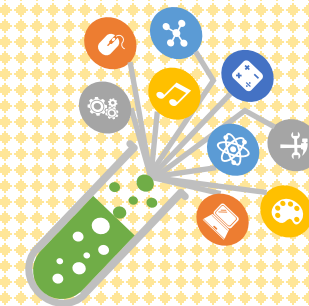
第1階段、第2階段暫不開放  
新生班課程選課

前3天\_畢業班先選  
額滿為止 不抽籤

第4天起\_全校選課  
分2梯次選課抽籤  
有名額 就可以選



# 選課流程



第 1 階段

第 2 階段

第 3 階段

最後網路加、退選

可跨科選課

開放隨班附讀\_重補修

開放辦理人工加選  
四五年級可辦理跨部選課



# 學分的種類



必修學分

選修學分

共同核心

本科選修

校訂必修

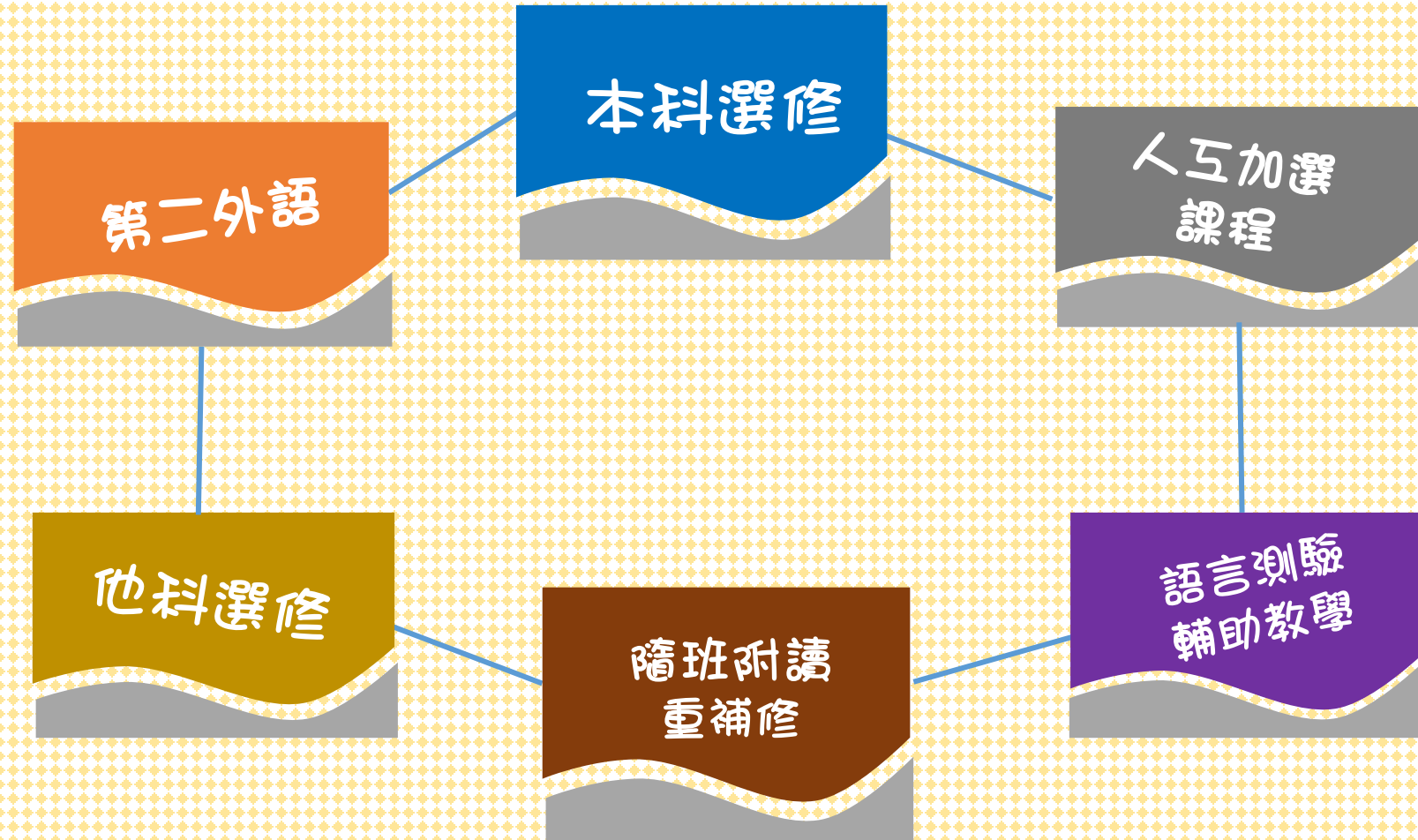
他科選修

系必修

第二外語



# 選課的種類



# 隨班附讀\_重補修

第1階段、第2階段暫不開放  
新生班課程選課

第1階段

尚未開放

第2階段

開放加選  
請把握機會

第3階段

開放加選  
額滿可辦理  
人工加選(限額)

第3階段  
人工跨部

五專部四、五年級  
可跨四技部  
一、二年級選課

專四→大一、大二  
專五→大一、大二

# 選課學分數上下限

學分數

= 必修 + 選修

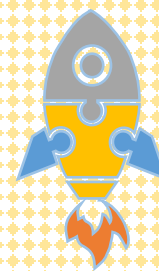
五專部

一、二、三 年級

20 - 32 學分

四、五 年級

12 - 28 學分



# 我要選什麼課呢?



必修課程

系統已排好帶入不用選

五專部

1



本系選修

2



其他科選修

3



第二外語  
二、三、四、五  
年級

4



四技  
一、二年級  
限四、五年級

5



隨班附讀  
重補修

6



語言測驗  
輔助教學  
五年級


7



二技  
三年級  
限四、五年級

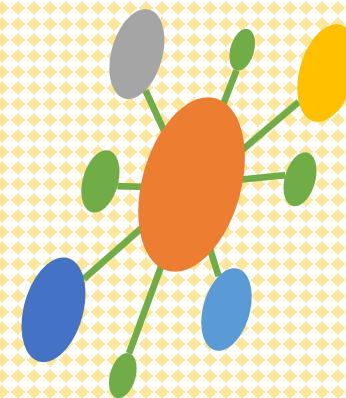
 一定要選

 有興趣選

 有需要再選



# 選課問題可以問誰呢



學校總機  
22576167  
轉各單位  
分機

通識課程  
通識教育學部

2316

必修、重補修  
跨部、跨校  
課務組

1204

微學程 學分學程  
跨域學習中心

1812

第二外語  
商貿外語學院

4201

體育課程  
體育組

1232

專業選修

各系科辦公室

語言測驗輔助  
教學 語言中心

2378

帳號問題  
管理資訊組

1286



# 選課貼心提醒

第1階段 不是先選先贏（不用搶）超過教室容納數 以電腦亂數抽籤（有選才有機會）

第2階段\_第4天起\_分2次選課抽籤 請同學注意每次抽籤結果

重補修課程 請注意 課程名稱、學分數 都要一樣（免得無法抵免）

外科選修學分數(或跨部選課)，各科訂有學分數上限

請勿選修已經修讀通過的課 否則無法列入學分計算

未加選成功的課程，即使有上課的事實，仍視同未選課

選課結束後 一定要 再次確認選課結果（免得選錯課了）

