

# 選課懶人包



五專部



日四技



日二技



碩士班



# 懶人包索引

1 學制

2 懶人包索引

3 選課日期

4 選課流程\_1

5 選課流程\_2

6 選課流程\_3

7 學分的種類

8 選課的種類

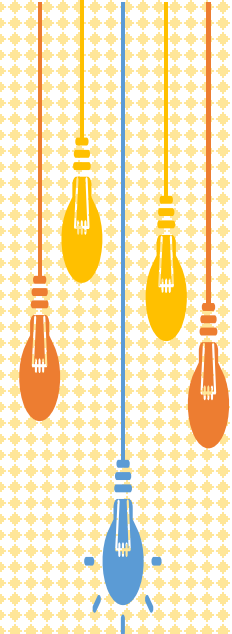
9 隨班重補修

10 選課上下限

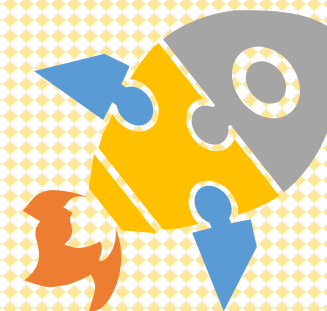
11 我要選什麼課

12 諮詢單位

13 選課小叮嚀



# 選課分 3 階段



第 1 階段

5月24日(三)



5月30日(二)



第 2 階段

6月7日(三)



6月19日(一)

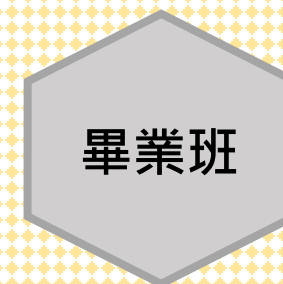


第 3 階段

9月7日(四)



9月15日(五)



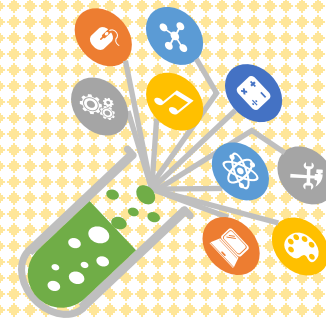
畢業班

提前辦理  
人互作業  
(含跨部)

6月26日(一)~28日(三)



# 選課流程



要先完成教學評量  
才能選課喔~

第 1 階段

第 2 階段

第 3 階段

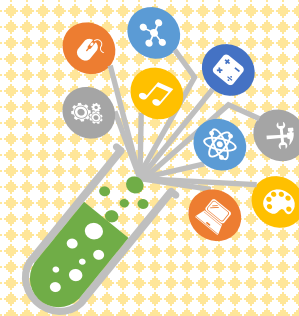
有興趣就可以選

本階段無人數限制  
選課結束 依教室  
容納人數 進行抽籤

抽籤結果未抽中者  
第2階段再加選



# 選課流程



第1階段

第2階段

第3階段

開放**三年級以上**  
可跨科選課

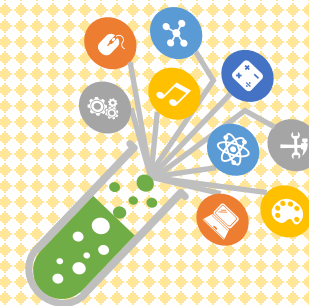
開放**隨班附讀\_重補修**

**前2天\_畢業班先選**  
額滿為止 不抽籤

**第3天起\_全校選課**  
分3梯次選課抽籤  
**有名額 就可以選**



# 選課流程



第 1 階段

第 2 階段

第 3 階段

最後網路加、退選

開放**三年級以上**  
可跨科選課

開放**隨班附讀\_重補修**

開放辦理**人工加選**  
四五年級可辦理**跨部選課**



# 學分的種類



必修學分

選修學分

共同核心

本科選修

校訂必修

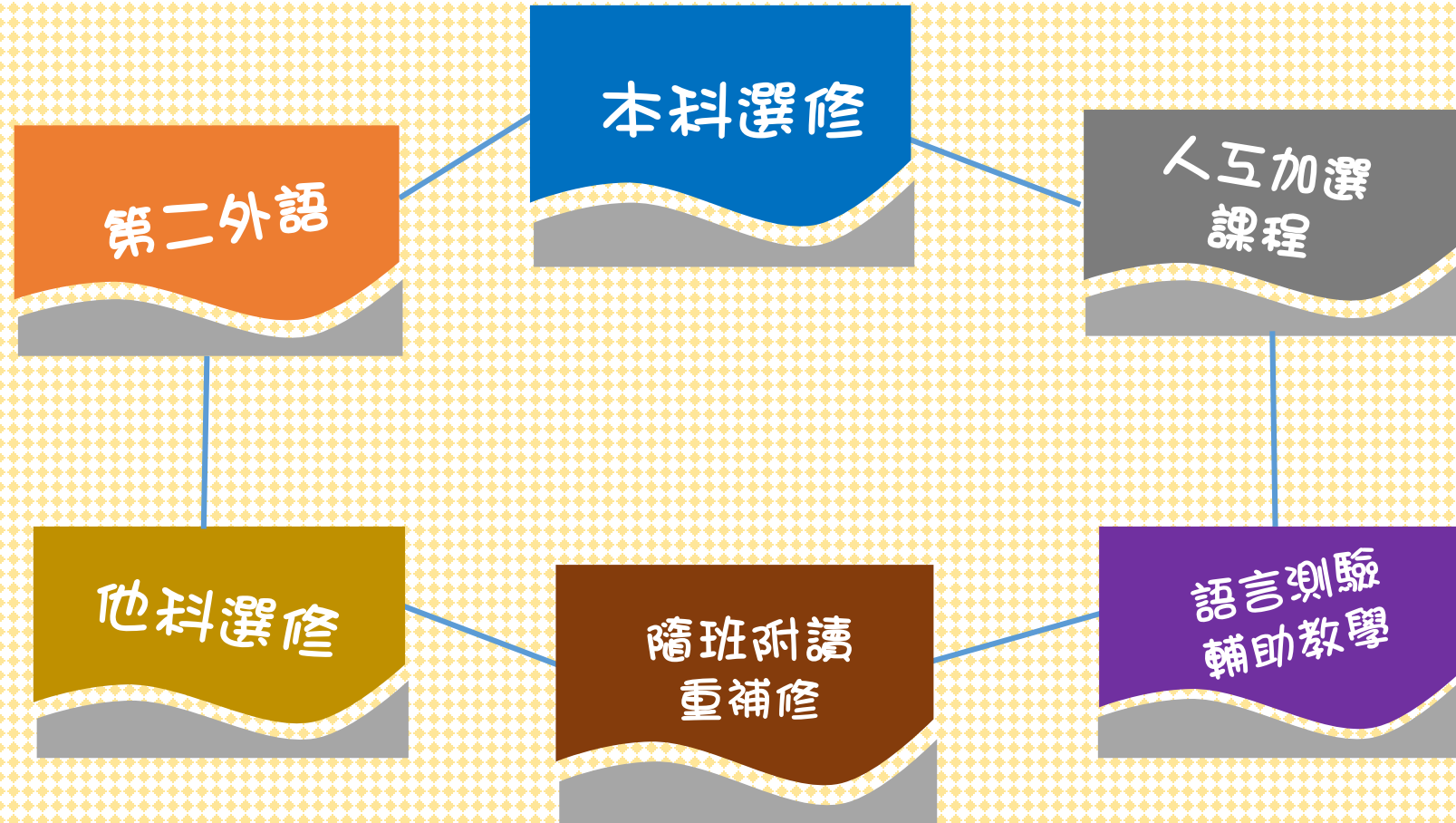
他科選修

系必修

第二外語

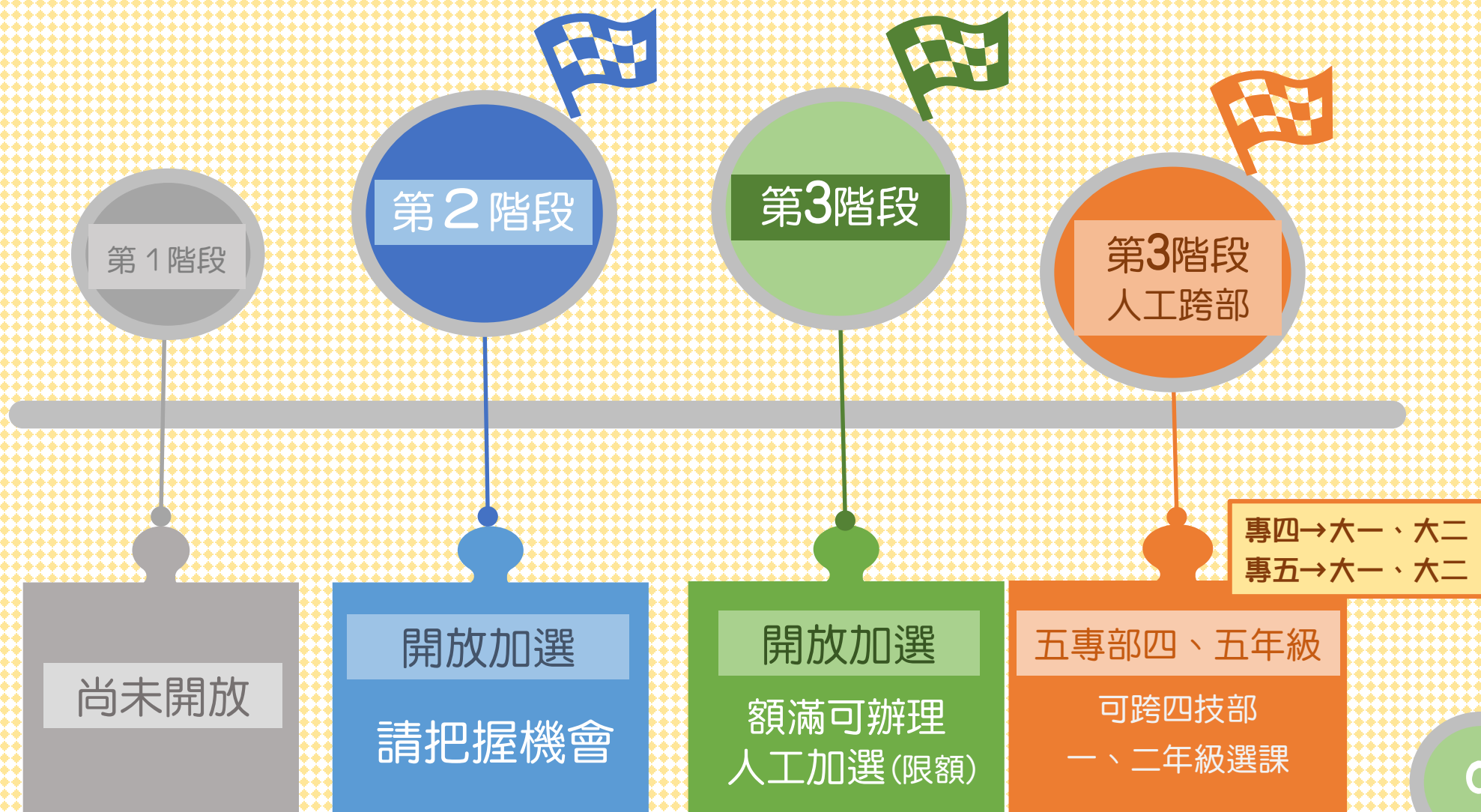


# 選課的種類





# 隨班附讀\_重補修



# 選課學分數上下限

學分數

= 必修 + 選修

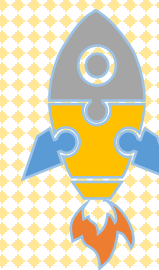
五專部

一、二、三 年級

20 - 32 學分

四、五 年級

12 - 28 學分



# 我要選什麼課呢?



必修課程

系統已排好帶入不用選

五專部

1



本系選修

2



其他科選修  
三、四、五年級

3



第二外語  
二、三、四、五年級

4



四技  
一、二年級  
限四、五年級

5



隨班附讀  
重補修

6



語言測驗  
輔助教學  
五年級

7



二技  
三年級  
限五年級



一定要選



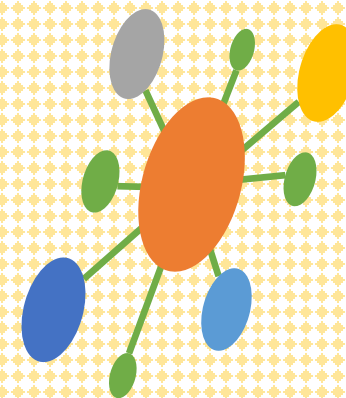
有興趣選



有需要再選



# 選課問題可以問誰呢



學校總機  
22576167  
轉各單位  
分機

通識課程  
通識教育學部

2316

必修、重補修  
跨部、跨校  
課務組

1704

微學程 學分學程  
跨域學習中心

1817

第二外語  
商貿外語學院

4201

體育課程  
體育組

1737

專業選修

各系科辦公室

語言測驗輔助  
教學

各學院辦公室

帳號問題  
管理資訊組

1786



# 選課貼心提醒

第1階段 不是先選先贏（不用搶）超過教室容納數 以電腦亂數抽籤（有選才有機會）

第2階段\_第3天起\_分3次選課抽籤 請同學注意每次抽籤結果

重補修課程 請注意 課程名稱、學分數 都要一樣（免得無法抵免）

外科選修學分數(或跨部選課)，各科訂有學分數上限

請勿選修已經修讀通過的課 否則會不能列入學分計算

未加選成功的科目，即使有上課的事實，仍視同未選課

選課結束後 一定要 再次確認選課結果（免得選錯課了）

