

致理

選課懶人包

選課懶人包



五專部



技四日



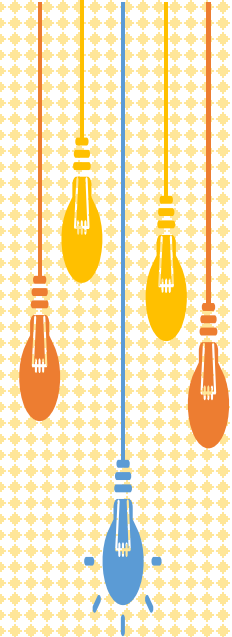
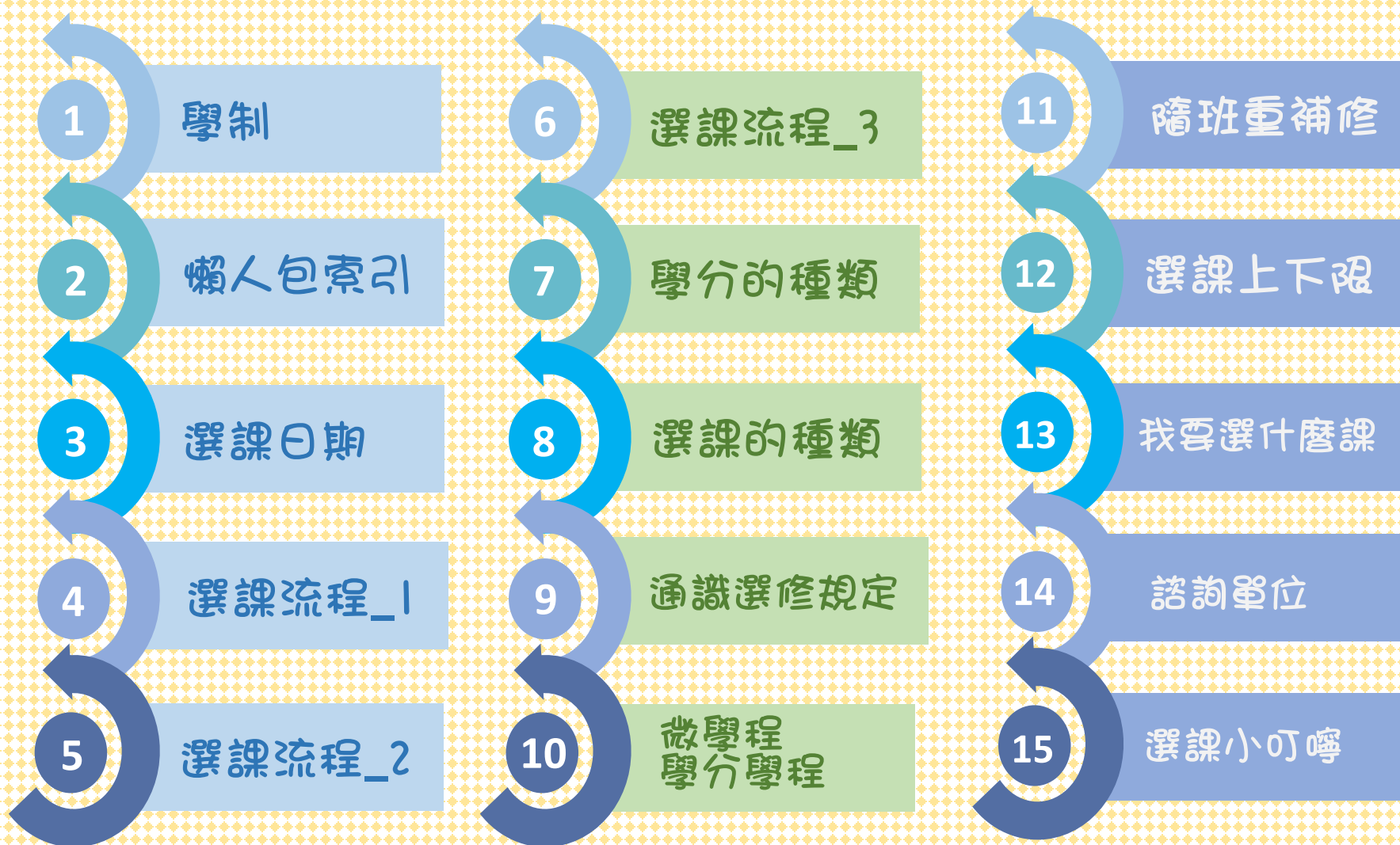
技二日



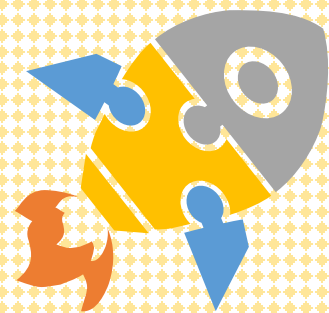
碩士班



懶人包索引



選課分 3 階段



第 1 階段

12月24日(三)

12月29日(一)



第 2 階段

1月9日(五)

1月18日(日)

1/7(三)-1/8(四)
畢業班提前選課

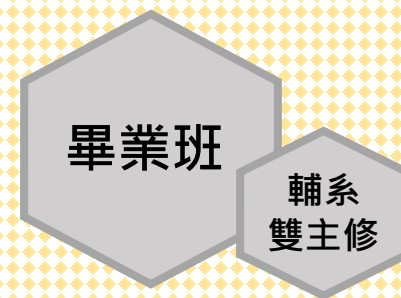


第 3 階段

2月23日(一)

3月6日(五)

3/2 (一)-3/5(四)
僅辦理人工加選

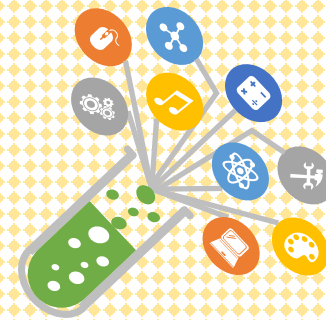


提前辦理
人工作業-採線上申請
(含跨部)

1月26日(一)-1月28日(三)



選課流程



要先完成教學評量
才能選課喔~

第 1 階段

第 2 階段

第 3 階段

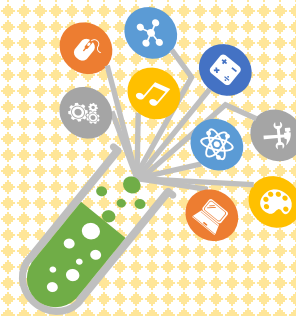
有興趣就可以選

本階段**無**人數限制
選課結束 依教室
容納人數 進行抽籤

抽籤結果未抽中者
第2階段再加選



選課流程



要先完成教學評
量才能選課喔~

第1階段

第2階段

第3階段

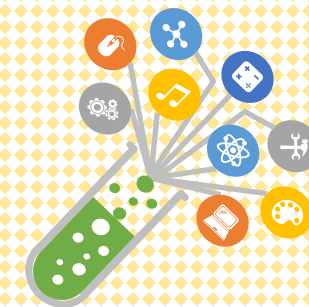
開放隨班附讀_重補修

前2天_畢業班先選
額滿為止 不抽籤

第3天起_全校選課
分2梯次選課抽籤
有名額 就可以選



選課流程



要先完成教學評
量才能選課喔~

第1階段

第2階段

第3階段

最後網路加、退選

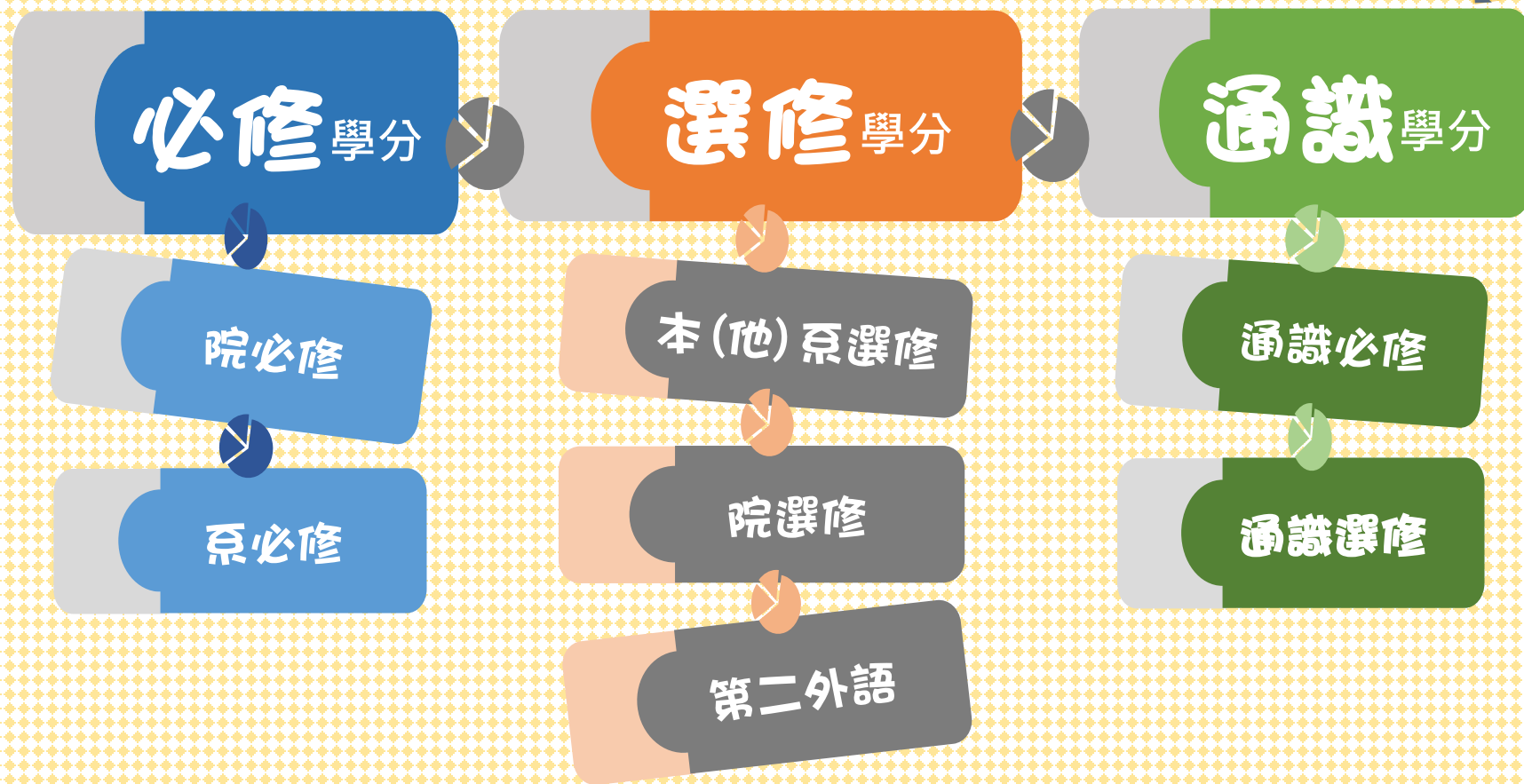
開放隨班附讀_重補修

開放辦理人工加選

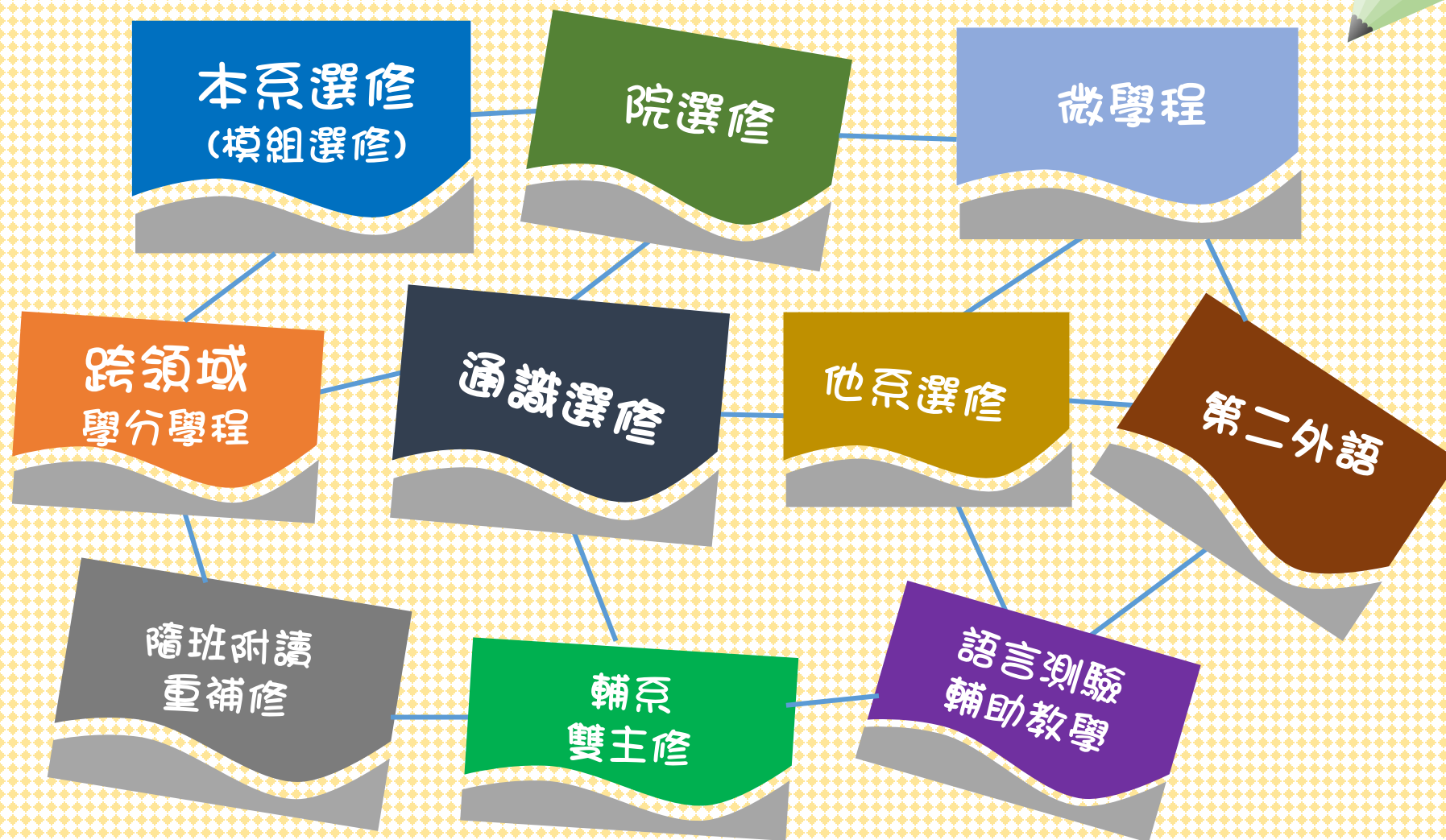
符合資格可辦理跨部選課



學分的種類



選課的種類



通識選修學分規定



二年級起 才可以選通識選修喔～

二、三年級：每學期最多可修通識選修 6 學分，四年級則不限

日四技

自然類

2-4 學分



人文類

2-4 學分



社會類

2-4 學分



創意類

2-4 學分



各類至少修讀1門課 (2學分)，4類合計共10學分

多修不能抵其他學分唷



微學程 學分學程

技四日

1

or

2

or

3

模組+微學程

學分學程

部分系規定 除學分學程外仍須完成本系模組

輔系 或 雙主修

微學程

9-12學分

學分學程

18-20學分

跨域學院

21-25學分

隨班附讀_重補修

第1階段、第2階段暫不開放
新生班課程選課

第 1 階段

尚未開放

第 2 階段

開放加選
請把握機會

第3階段

開放加選
額滿可辦理
人工加選(限額)

第3階段
人工&跨部

大學部三、四年級
延修生、轉學生、
輔系、雙主修



選課學分數上下限

學分數

= 必修 + 選修

一、二年級

16 - 25 學分

日四技

三年級

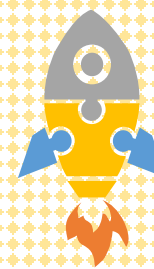
12 - 25 學分

四年級

9 - 25 學分

超修申請

前一學期學業成績總平均達80分以上



我要選什麼課呢?



必修課程

系統已排好帶入不用選

日四技

1



本系選修
(模組選修)

2



通識選修
二年級起

3



微學程
學分學程選修
二年級起

4



第二外語
二年級起

2



院選修

3



其他系選修

7



隨班附讀
重補修

8



輔系
雙主修

9



語言測驗
輔助教學
四年級



一定要選

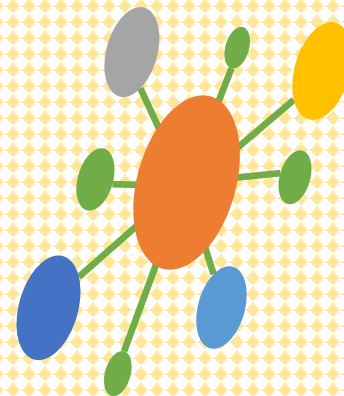


有興趣選



有需要再選

選課問題可以問誰呢



學校總機
22576167
轉各單位
分機

通識課程
通識教育學部

2316

必修、重補修
跨部、跨校
課務組

1204

微學程 學分學程
跨域學習中心

1812

第二外語
商貿外語學院

4201

體育課程
體育組

1232

專業選修

各系科辦公室

語言測驗輔助
教學 語言中心

2378

帳號問題
管理資訊組

1286



選課貼心提醒

第1階段 不是先選先贏（不用搶）超過教室容納數 以電腦亂數抽籤（有選才有機會）

第2階段_第4天起_分2次選課抽籤 請同學注意每次抽籤結果

重補修課程 請注意 課程名稱、學分數 都要一樣（免得無法抵免）

外系選修學分數、第二外語學分數，各系訂有學分數上限

請勿選修已經修讀通過的課 否則無法列入學分計算

未加選成功的科目，即使有上課的事實，仍視同未選課

選課結束後 一定要再次確認選課結果（免得選錯課了）

